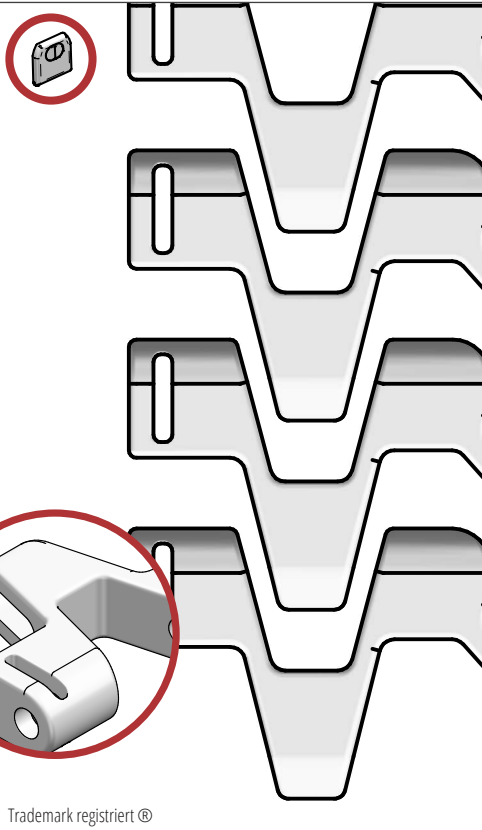


# S.100R

Radiusband für den idealen Einsatz bei Mittelschweren-Spiralen und Kurven.  
Bestehend aus Außen- und Mittmodulen.  
FDA zugelassen



**SCANBELT**  
...keeping industry moving...



Trademark registriert ©

## EMPFOHLENE BRANCHEN



## STANDARD EIGENSCHAFTEN

Band Oberfläche	Glatter Oberfläche
Offene Fläche	52 %
Bandstärke	Ideal für mittelschweren Transport
Reinigung	Gut
Standardbreite	Breitenabstufung von 20 mm. z.B. 209 mm, 229 mm usw.

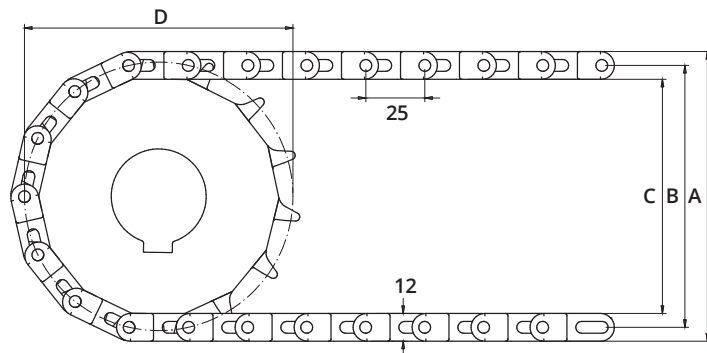
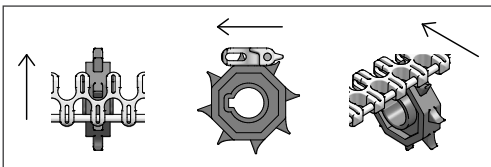
## BAND DATEN

Band-material	Temperatur		Stäbe	Max. Bandzug kg/m	Bandgewicht kg/m <sup>2</sup>	Standard-farben
	Min.	Max.				
PP	+ 5	100	PP	60	4,5	Weiß/Blau
			Nylon	90	4,5	
			Stahl	100	10	
POM	- 43	95	PP	75	7	Natur/Blau
			Nylon	110	7	
			Stahl	150	12,5	

## ZUBEHÖR

Type	mm
Mitnehmer	25, 50, 75
Gespritzte Bordkanten	25
Frikionsoberfläche	Ja
Niederhalter	Ja

## ZAHNRAD EINGRIFF



## ZAHNRAD DATEN

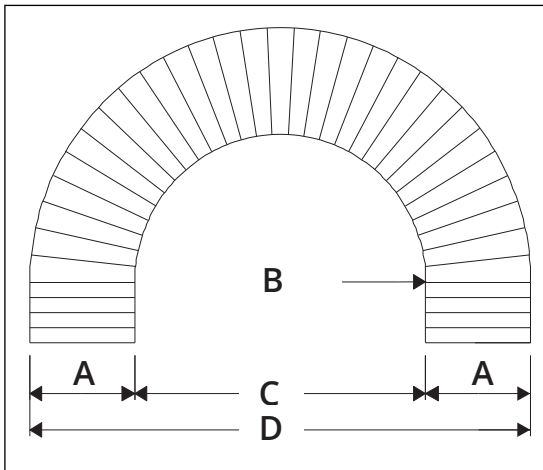
A = Außen, B = Teilung, C = Innen, D = Teilkreisdurchmesser

Zähnezahl	A	B	C	D	Nabenbreite	Runde Bohrung		Vierkant Bohrung	
	mm	mm	mm	mm		mm	Zoll	mm	Zoll
8	74	62	50	66	20	20 / 25	¾ / 1	25	
12	106	94	82	98	20	20 / 25 / 30 / 40	¾ / 1 / 1¼	25 / 40	1½
20	173	161	149	162	35	25 / 30 / 40	1 / 1¼	25 / 40	1½

# S.100R

## BAND DIMENSIONEN

S.100R-25 mm Radius



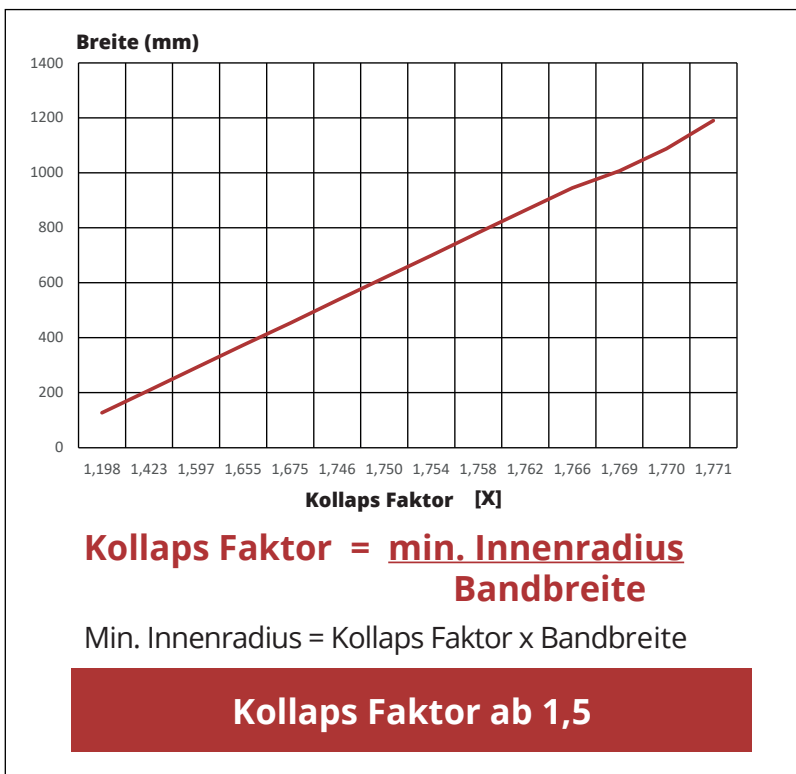
A = Standard Bandbreite

B = Innenradius

C = Innendiameter

D = Außen Diameter

A	209	270	373	475	577	679	782	884	986	1088
B	297	419	617	810	1044	1173	1408	1675	1898	2143
C	594	838	1234	1620	2088	2346	2816	3350	3796	4286
D	1012	1378	1980	2570	3242	3704	4380	5118	5768	6462



## STANDARDBREITE

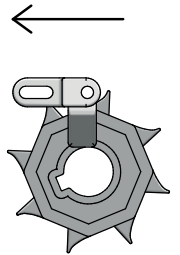
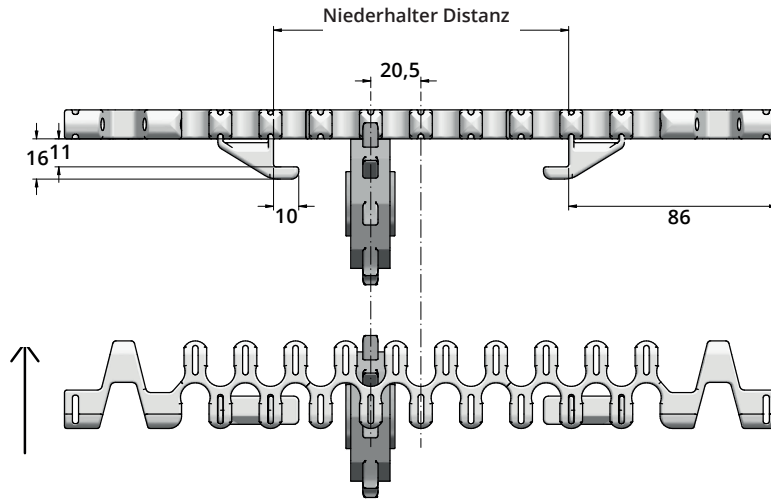
Bandbreite	Min. Innenradius	Bandbreite	Min. Innenradius
127	152	618	1125
147	183	638	1164
168	220	659	1127
188	260	679	1173
209	297	699	1216
229	336	720	1264
250	378	741	1312
270	419	761	1358
291	465	782	1408
311	504	802	1459
332	543	823	1513
352	581	843	1564
373	617	864	1618
393	652	884	1675
413	688	904	1734
433	723	925	1753
453	763	945	1800
475	810	966	1850
495	856	986	1898
516	906	1007	1944
536	954	1088	2143
557	1000	1190	2404
577	1044		
598	1085		

# S.100R

## NIEDERHALTER PLATZIERUNG

S. 100R Nach Innen

### S.100R – DISTANZ FÜR NIEDERHALTER NACH INNEN - (MM)



**BEISPIEL**

Bandbreite

127	-
147	-
168	-
188	-
209	38
229	- 58
250	38 - 79
270	- 58 - 99
291	38 - 79 - 120
311	- 58 - 99 - 140
332	38 - 79 - 120 - 161
352	- 58 - 99 - 140 - 181
373	38 - 79 - 120 - 161 - 201
393	- 58 - 99 - 140 - 181 - 221
413	38 - 79 - 120 - 161 - 201 - 242
434	- 58 - 99 - 140 - 181 - 221 - 262
454	38 - 79 - 120 - 161 - 201 - 242 - 282
475	- 58 - 99 - 140 - 181 - 221 - 262 - 304
495	38 - 79 - 120 - 161 - 201 - 242 - 282 - 324
516	- 58 - 99 - 140 - 181 - 221 - 262 - 304 - 345
536	38 - 79 - 120 - 161 - 201 - 242 - 282 - 324 - 365
557	- 58 - 99 - 140 - 181 - 221 - 262 - 304 - 345 - 386
577	38 - 79 - 120 - 161 - 201 - 242 - 282 - 324 - 365 - 406
598	- 58 - 99 - 140 - 181 - 221 - 262 - 304 - 345 - 386 - 427
618	38 - 79 - 120 - 161 - 201 - 242 - 282 - 324 - 365 - 406 - 447
638	- 58 - 99 - 140 - 181 - 221 - 262 - 304 - 345 - 386 - 427 - 467
659	38 - 79 - 120 - 161 - 201 - 242 - 282 - 324 - 365 - 406 - 447 - 488
679	- 58 - 99 - 140 - 181 - 221 - 262 - 304 - 345 - 386 - 427 - 467 - 508
699	38 - 79 - 120 - 161 - 201 - 242 - 282 - 324 - 365 - 406 - 447 - 488 - 528
720	- 58 - 99 - 140 - 181 - 221 - 262 - 304 - 345 - 386 - 427 - 467 - 508 - 549
741	38 - 79 - 120 - 161 - 201 - 242 - 282 - 324 - 365 - 406 - 447 - 488 - 528 - 570
761	- 58 - 99 - 140 - 181 - 221 - 262 - 304 - 345 - 386 - 427 - 467 - 508 - 549 - 590
782	38 - 79 - 120 - 161 - 201 - 242 - 282 - 324 - 365 - 406 - 447 - 488 - 528 - 570 - 611
802	- 58 - 99 - 140 - 181 - 221 - 262 - 304 - 345 - 386 - 427 - 467 - 508 - 549 - 590 - 631
823	38 - 79 - 120 - 161 - 201 - 242 - 282 - 324 - 365 - 406 - 447 - 488 - 528 - 570 - 611 - 652
843	- 58 - 99 - 140 - 181 - 221 - 262 - 304 - 345 - 386 - 427 - 467 - 508 - 549 - 590 - 631 - 672
864	38 - 79 - 120 - 161 - 201 - 242 - 282 - 324 - 365 - 406 - 447 - 488 - 528 - 570 - 611 - 652 - 693
884	- 58 - 99 - 140 - 181 - 221 - 262 - 304 - 345 - 386 - 427 - 467 - 508 - 549 - 590 - 631 - 672 - 714
904	38 - 79 - 120 - 161 - 201 - 242 - 282 - 324 - 365 - 406 - 447 - 488 - 528 - 570 - 611 - 652 - 693 - 734
925	- 58 - 99 - 140 - 181 - 221 - 262 - 304 - 345 - 386 - 427 - 467 - 508 - 549 - 590 - 631 - 672 - 714 - 754
945	38 - 79 - 120 - 161 - 201 - 242 - 282 - 324 - 365 - 406 - 447 - 488 - 528 - 570 - 611 - 652 - 693 - 734 - 775
966	- 58 - 99 - 140 - 181 - 221 - 262 - 304 - 345 - 386 - 427 - 467 - 508 - 549 - 590 - 631 - 672 - 714 - 754 - 795
986	38 - 79 - 120 - 161 - 201 - 242 - 282 - 324 - 365 - 406 - 447 - 488 - 528 - 570 - 611 - 652 - 693 - 734 - 775 - 815
1007	- 58 - 99 - 140 - 181 - 221 - 262 - 304 - 345 - 386 - 427 - 467 - 508 - 549 - 590 - 631 - 672 - 714 - 754 - 795 - 836
	38 - 79 - 120 - 161 - 201 - 242 - 282 - 324 - 365 - 406 - 447 - 488 - 528 - 570 - 611 - 652 - 693 - 734 - 775 - 815 836

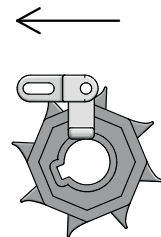
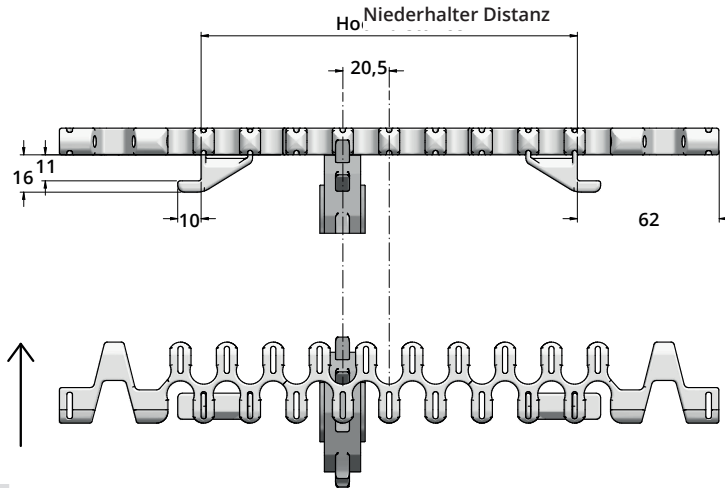
Niederhalter Distanz

# S.100R

## NIEDERHALTER PLATZIERUNG

S.100R Nach Außen

### S.100R – DISTANZ FÜR NIEDERHALTER NACH AUSSEN - (MM)



**BEISPIEL**

Bandbreite

127	
147	
168	
188	64
209	- 85
229	64 - 105
250	- 85 - 126
270	64 - 105 - 146
291	- 85 - 126 - 167
311	64 - 105 - 146 - 187
332	- 85 - 126 - 167 - 208
352	64 - 105 - 146 - 187 - 228
373	- 85 - 126 - 167 - 208 - 249
393	64 - 105 - 146 - 187 - 228 - 269
413	- 85 - 126 - 167 - 208 - 249 - 289
434	64 - 105 - 146 - 187 - 228 - 269 - 310
454	- 85 - 126 - 167 - 208 - 249 - 289 - 330
475	64 - 105 - 146 - 187 - 228 - 269 - 310 - 351
495	- 85 - 126 - 167 - 208 - 249 - 289 - 330 - 371
516	64 - 105 - 146 - 187 - 228 - 269 - 310 - 351 - 392
536	- 85 - 126 - 167 - 208 - 249 - 289 - 330 - 371 - 412
557	64 - 105 - 146 - 187 - 228 - 269 - 310 - 351 - 392 - 433
577	- 85 - 126 - 167 - 208 - 249 - 289 - 330 - 371 - 412 - 453
598	64 - 105 - 146 - 187 - 228 - 269 - 310 - 351 - 392 - 433 - 474
618	- 85 - 126 - 167 - 208 - 249 - 289 - 330 - 371 - 412 - 453 - 494
638	64 - 105 - 146 - 187 - 228 - 269 - 310 - 351 - 392 - 433 - 474 - 514
659	- 85 - 126 - 167 - 208 - 249 - 289 - 330 - 371 - 412 - 453 - 494 - 535
679	64 - 105 - 146 - 187 - 228 - 269 - 310 - 351 - 392 - 433 - 474 - 514 - 555
699	- 85 - 126 - 167 - 208 - 249 - 289 - 330 - 371 - 412 - 453 - 494 - 535 - 575
720	64 - 105 - 146 - 187 - 228 - 269 - 310 - 351 - 392 - 433 - 474 - 514 - 555 - 596
741	- 85 - 126 - 167 - 208 - 249 - 289 - 330 - 371 - 412 - 453 - 494 - 535 - 575 - 617
761	64 - 105 - 146 - 187 - 228 - 269 - 310 - 351 - 392 - 433 - 474 - 514 - 555 - 596 - 637
782	- 85 - 126 - 167 - 208 - 249 - 289 - 330 - 371 - 412 - 453 - 494 - 535 - 575 - 617 - 658
802	64 - 105 - 146 - 187 - 228 - 269 - 310 - 351 - 392 - 433 - 474 - 514 - 555 - 596 - 637 - 678
823	- 85 - 126 - 167 - 208 - 249 - 289 - 330 - 371 - 412 - 453 - 494 - 535 - 575 - 617 - 658 - 699
843	64 - 105 - 146 - 187 - 228 - 269 - 310 - 351 - 392 - 433 - 474 - 514 - 555 - 596 - 637 - 678 - 719
864	- 85 - 126 - 167 - 208 - 249 - 289 - 330 - 371 - 412 - 453 - 494 - 535 - 575 - 617 - 658 - 699 - 740
884	64 - 105 - 146 - 187 - 228 - 269 - 310 - 351 - 392 - 433 - 474 - 514 - 555 - 596 - 637 - 678 - 719 - 760
904	- 85 - 126 - 167 - 208 - 249 - 289 - 330 - 371 - 412 - 453 - 494 - 535 - 575 - 617 - 658 - 699 - 740 - 780
925	64 - 105 - 146 - 187 - 228 - 269 - 310 - 351 - 392 - 433 - 474 - 514 - 555 - 596 - 637 - 678 - 719 - 760 - 801
945	- 85 - 126 - 167 - 208 - 249 - 289 - 330 - 371 - 412 - 453 - 494 - 535 - 575 - 617 - 658 - 699 - 740 - 780 - 821
966	64 - 105 - 146 - 187 - 228 - 269 - 310 - 351 - 392 - 433 - 474 - 514 - 555 - 596 - 637 - 678 - 719 - 760 - 801 - 842
986	- 85 - 126 - 167 - 208 - 249 - 289 - 330 - 371 - 412 - 453 - 494 - 535 - 575 - 617 - 658 - 699 - 740 - 780 - 821 - 862
1007	64 - 105 - 146 - 187 - 228 - 269 - 310 - 351 - 392 - 433 - 474 - 514 - 555 - 596 - 637 - 678 - 719 - 760 - 801 - 842 - 883
	- 85 - 126 - 167 - 208 - 249 - 289 - 330 - 371 - 412 - 453 - 494 - 535 - 575 - 617 - 658 - 699 - 740 - 780 - 821 - 862 883

Niederhalter Distanz